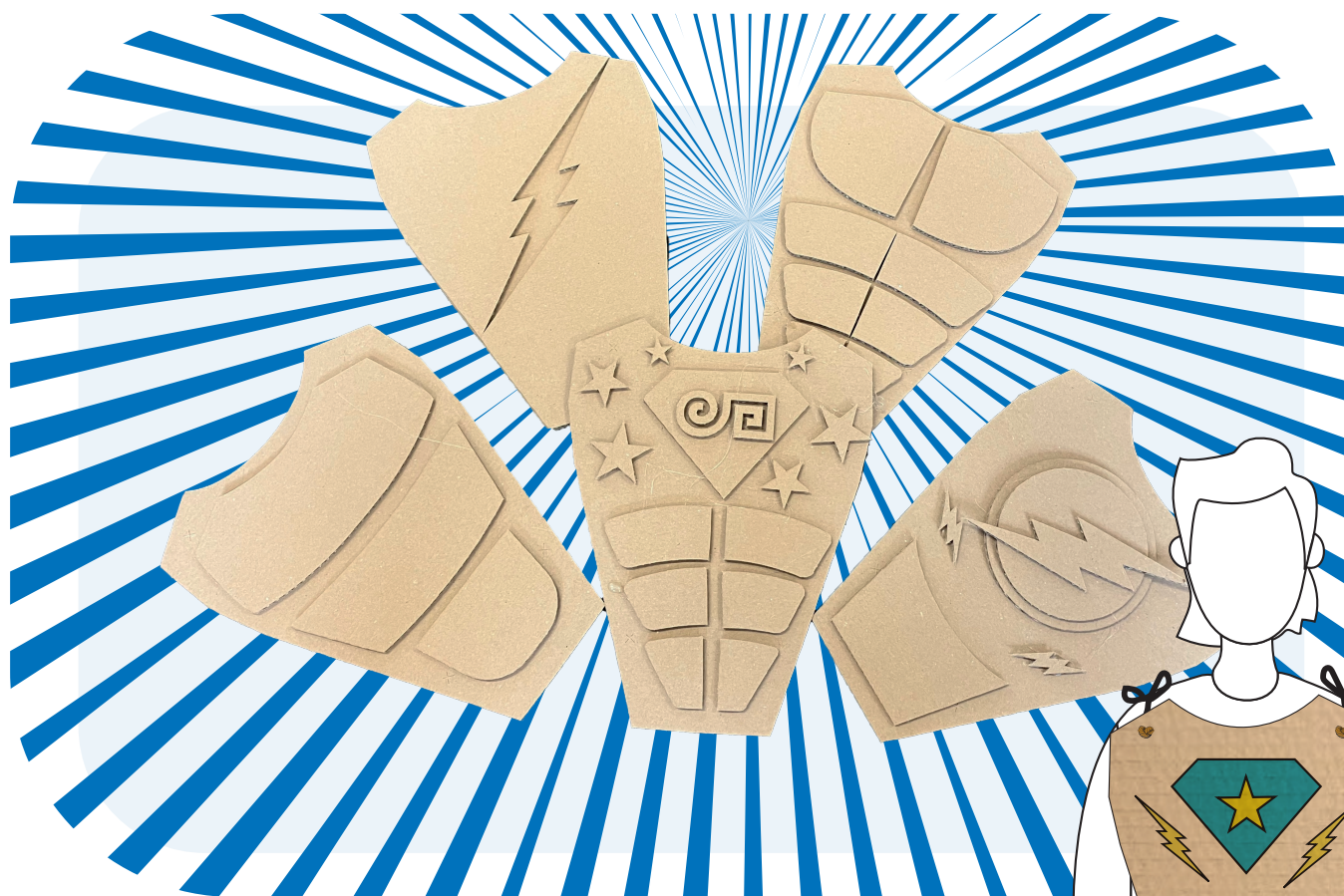


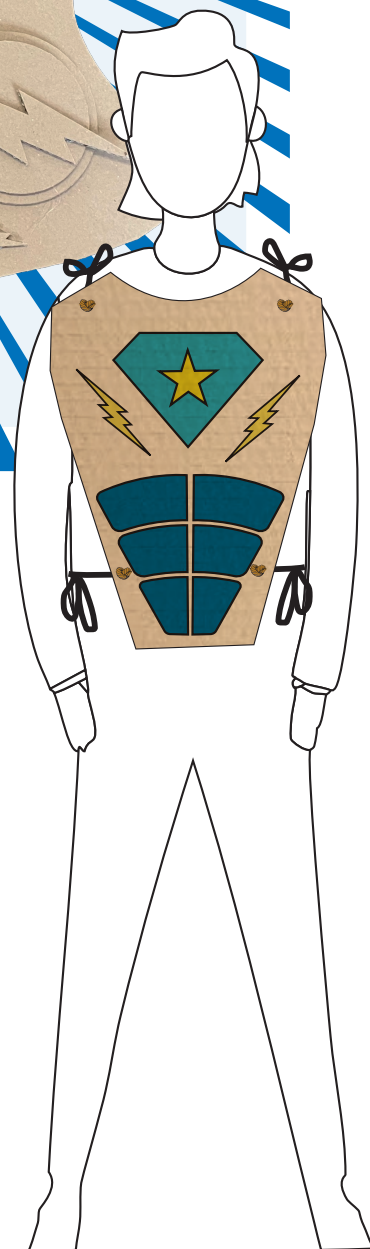


STADTWETTE 2024

 Packwell



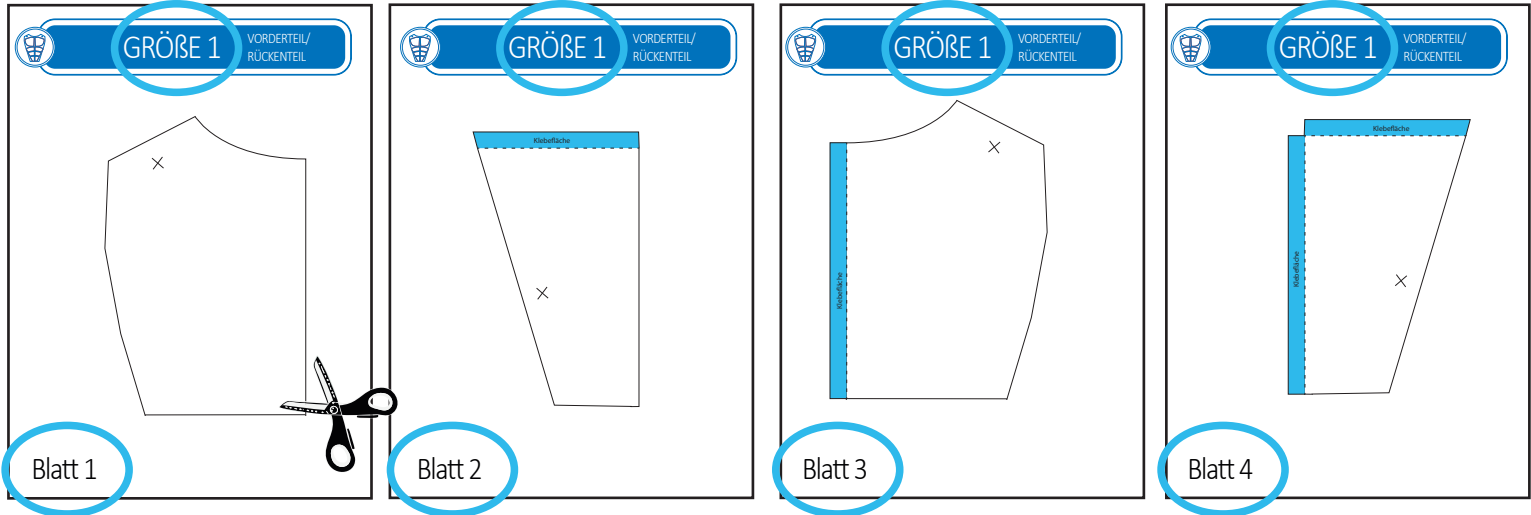
SUPERHELDENKOSTÜM  
BRUST/RÜCKEN



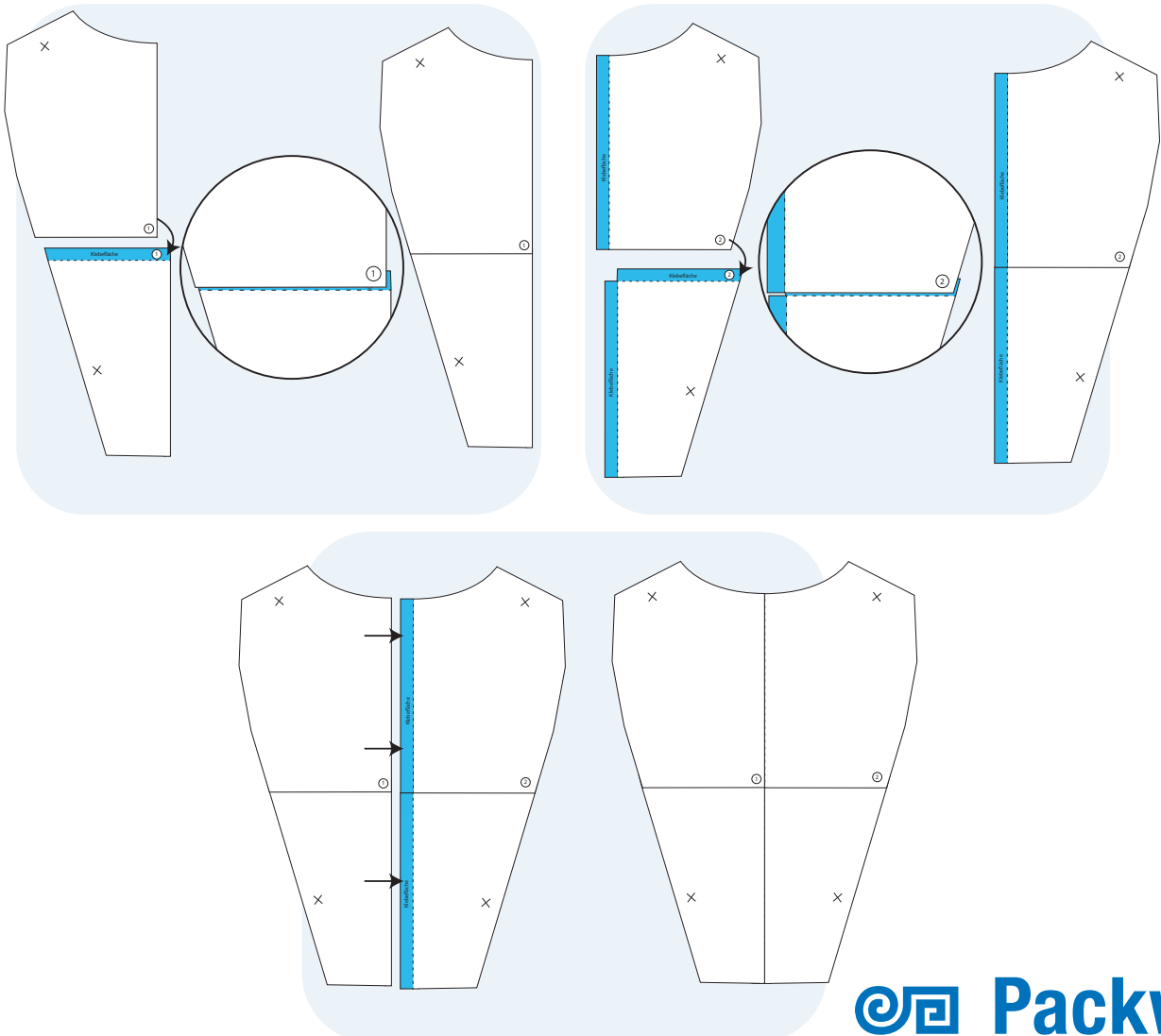


# ANLEITUNG VORDERTEIL/ RÜCKENTEIL

Bestimmen Sie mit Hilfe der „Größenbestimmung“ die passendste Größe. Benötigt werden Blatt 1-4 dieser Größe. Alle Teile beisammen? Wenn ja, dann bitten ausdrucken und an der schwarzen, durchgezogenen Linie entlang ausschneiden.



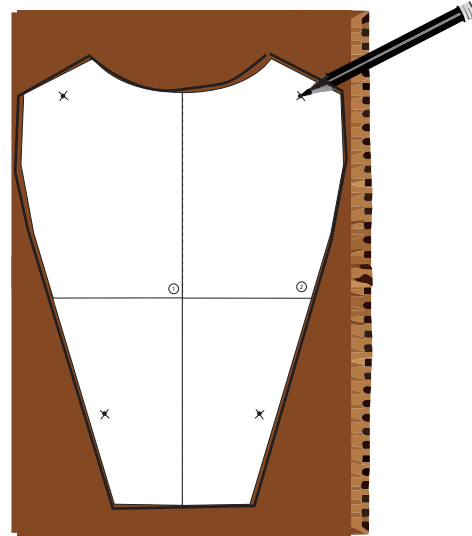
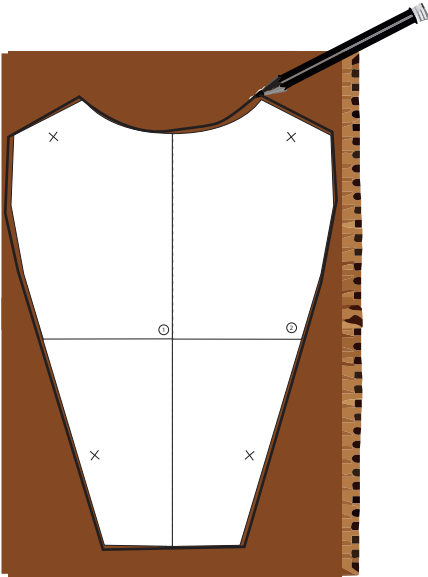
Die blauen Flächen markieren die Klebeflächen.  
Kleber in die Hand und losgeklebt:



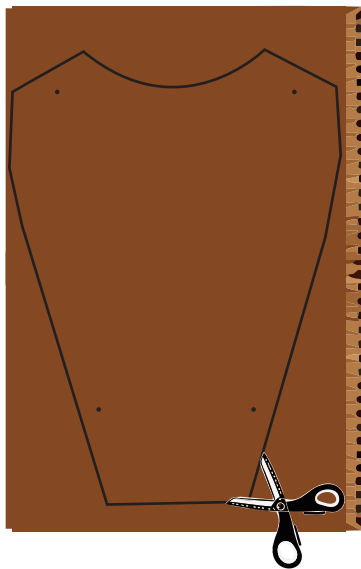


# ANLEITUNG VORDERTEIL/ RÜCKENTEIL

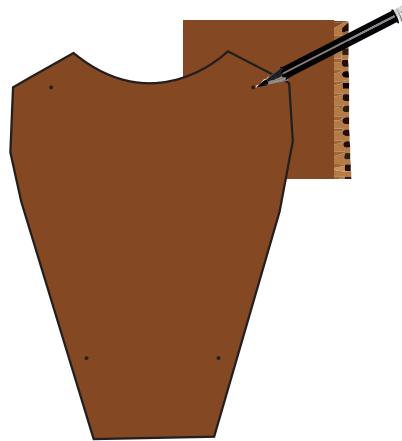
Erstellte Papierschablone auf ein Stück Pappe legen und Kontur übertragen.  
Kreuze markieren, hierfür durch Schablone durchstechen.



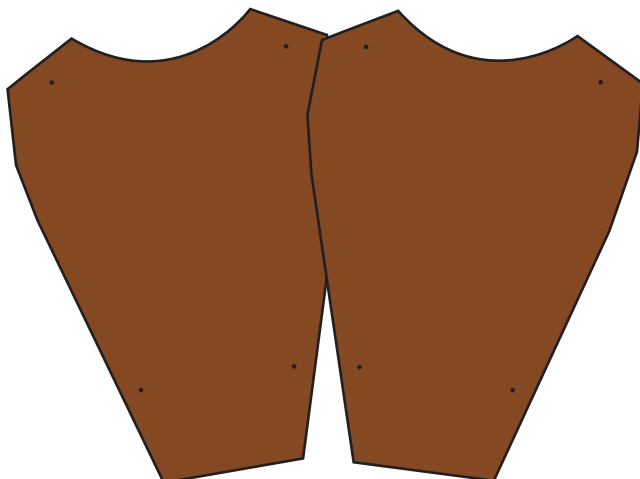
Pappschablone ausschneiden.



Einen Papprest unter das Vorderteil/Rückenteil legen.  
Mit einem spitzen Gegenstand (z.B. Schere, Stift)  
durch die Markierungen stechen.  
Durch die Löcher werden später die Schnüre gezogen.



Oben genannte Schritte wiederholen, um ein zweites Teil zu erhalten.





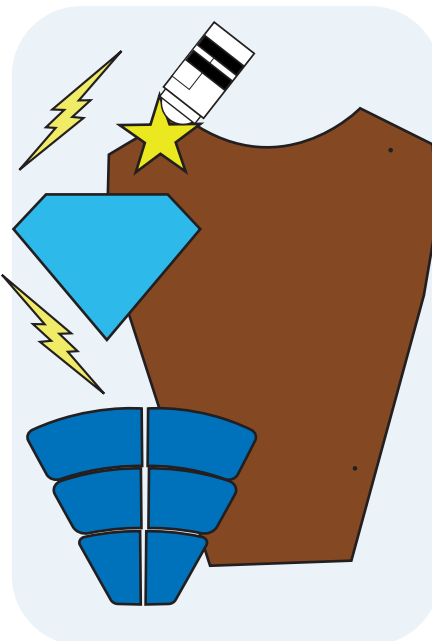
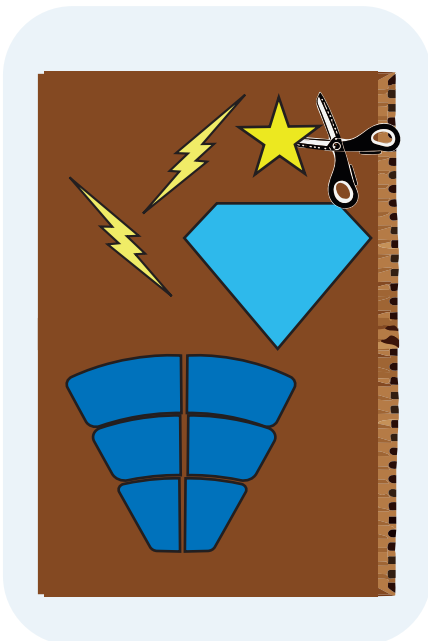
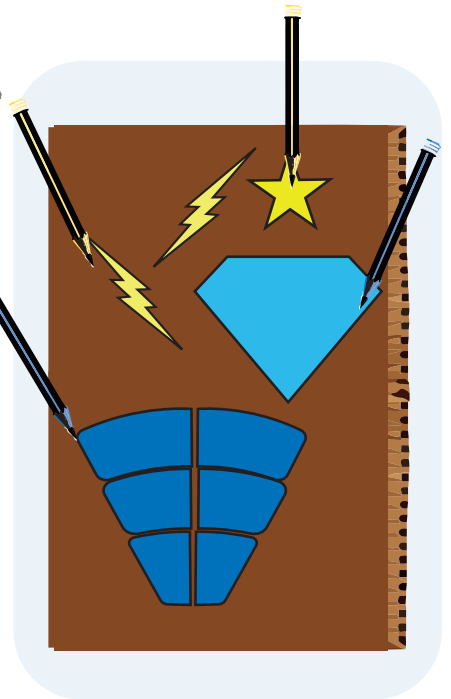
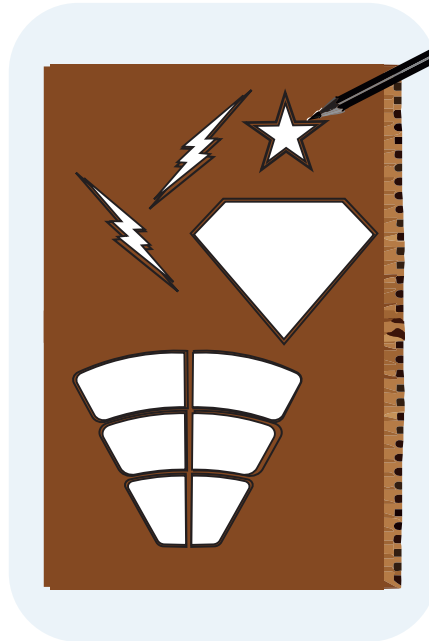
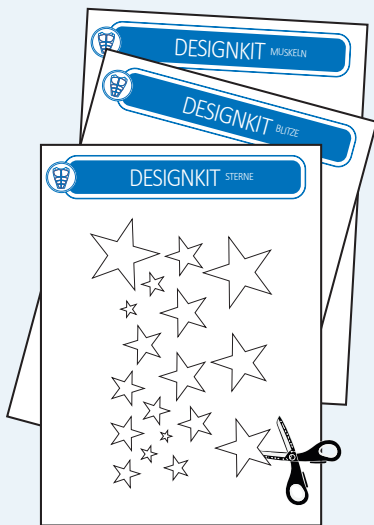
# ANLEITUNG VORDERTEIL/ RÜCKENTEIL

Dekorationselemente:

Das Verzieren kann beginnen. Hierfür geeignete Vorlagen aus dem „Designkit“ aussuchen, auf Pappe übertragen, ausschneiden und aufkleben.

Gestalten Sie Ihr ganz eigenes Design, auch gerne mit eigens erstellten Formen und bunten Farben. Vorderteil wie Rückenteil können verziert werden.

zum Beispiel:






# ANLEITUNG

VORDERTEIL/  
RÜCKENTEIL

Durch die Löcher von Vorder- und Rückenteil Schnüre ziehen.  
An Außenseite verknoten.

- **Tipp** - Wenn die Pappe zu dünn sein sollte und eventuell einreißen könnte:

Kleben Sie Klebeband von beiden Seiten auf das Loch und stechen Sie es erneut durch 

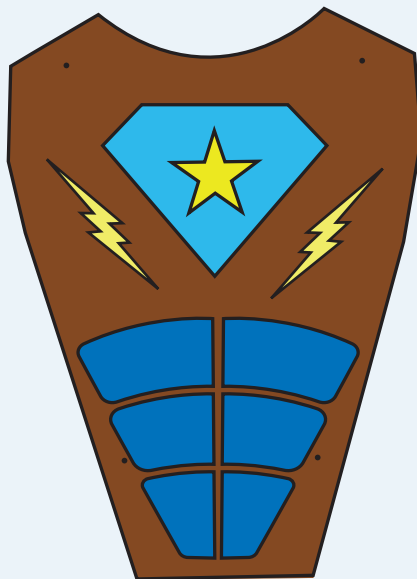
Schnüre an den Schultern mit einer Schleife verbinden, anziehen und auch die Seiten mit Schleifen verschließen.



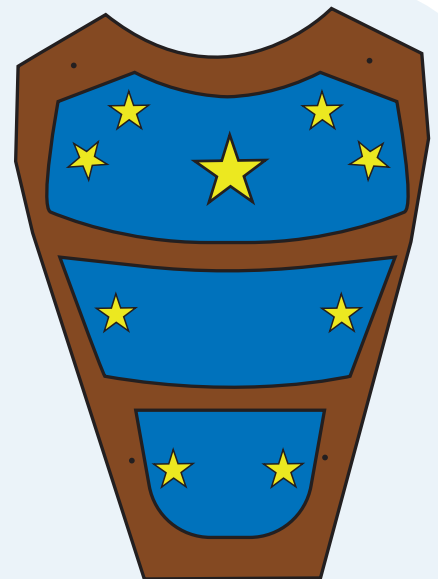
Schnur/Band



Klebeband



Vorderteil



Rückenteil

